

Program za ubacivanje artikala u kasu

Servis fiskalnih kasa
www.buliko.rs
Topola
063/476-318

Za ubacivanje artikala u Nove MX kase postoje 2 programa

- 1 **Ecr Tool MX** (program koji služi samo za ubacivanje artikala)
(kasa ne mora biti nakačena da bi se radilo u njemu)
- 2 **Ecr Tool MAX** (program kojim se može osim artikala menjati i podešavanje kase)
(da bi radio kasa mora biti nakačena)

Pre upotrebe treba podesiti računar da pokazuje ćirilčna slova

Ovo je bitno zbog ubacivanja poreskih stopa koje se ubacuju ćirilčnim slovima

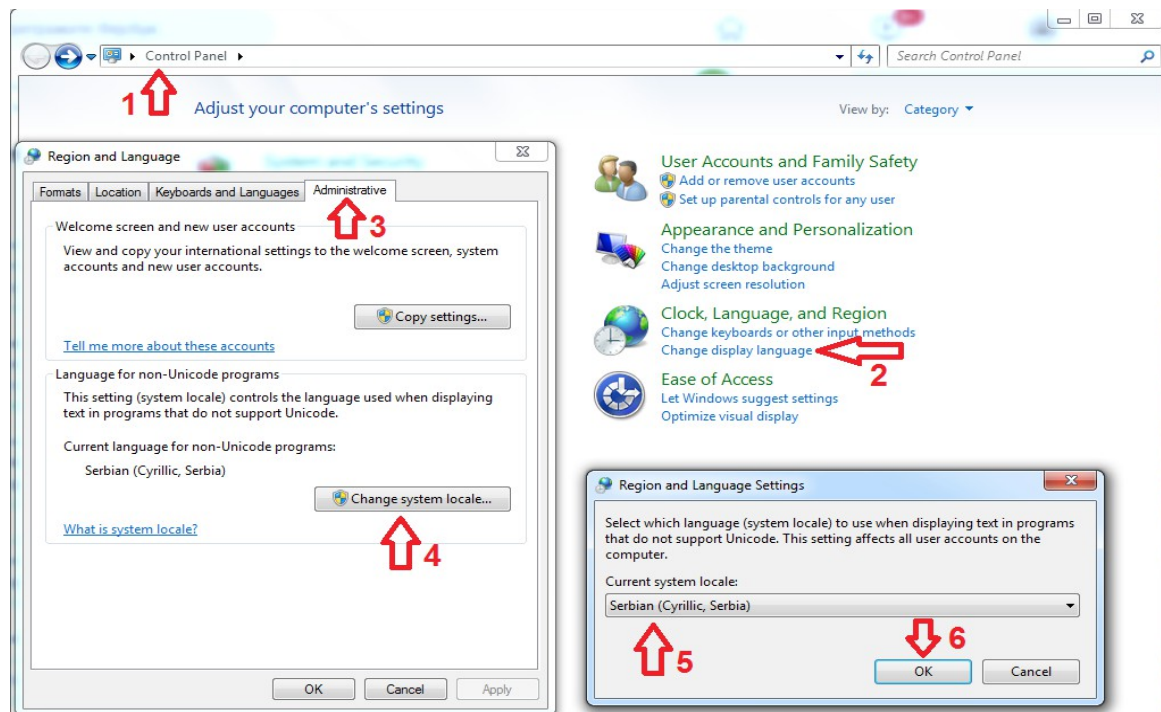
-Za one koji nisu u PDV-u: A- 0%

-Za one u PDV-u: Ђ-20%, E-10%, Г-0%



Računar treba podesiti na sledeći način

Agencija Buliko



Posle podešavanja sistema se računar restartuje i može se koristiti program

Program ima manu da javlja grešku ako se u nazivima koristi ćirilčno slovo J
Tako da ako se artikli ubacuju ćirilicom svako slovo J mora biti latinično

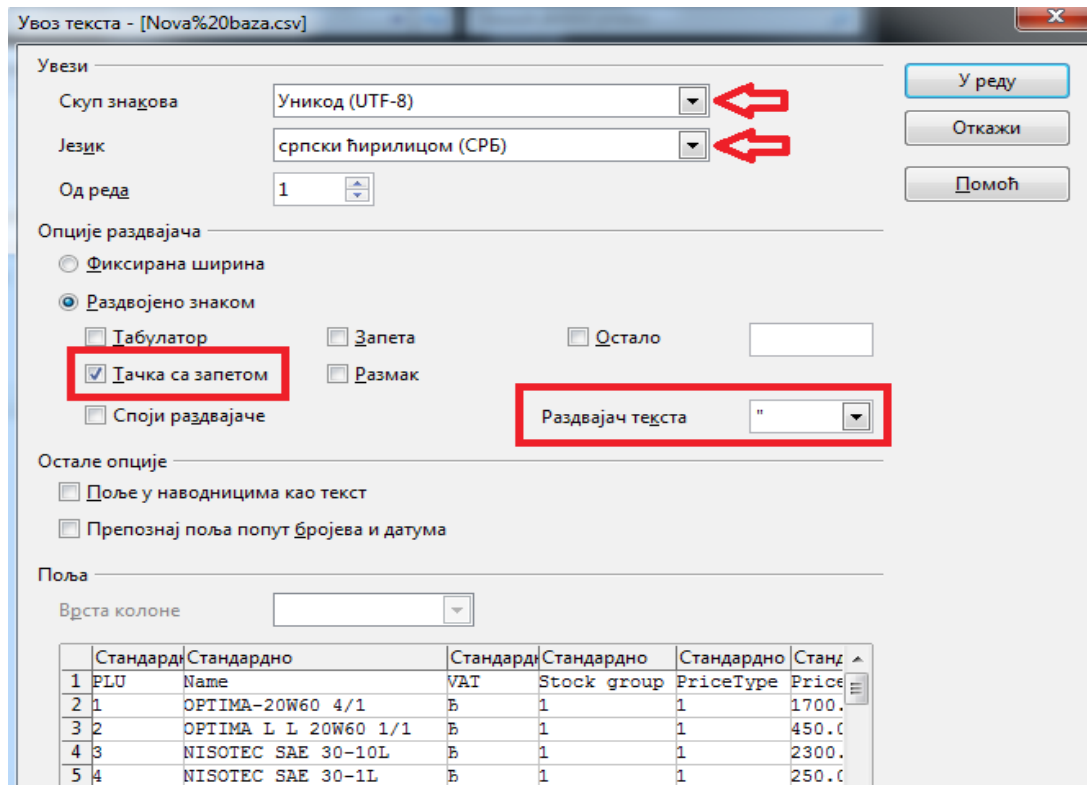
Poreske stope se obavezno moraju ubacivati ćirilicom

Kasa se na računar vezuje sa RS232 kablom koji se kači na COM1 ulaz na kasi

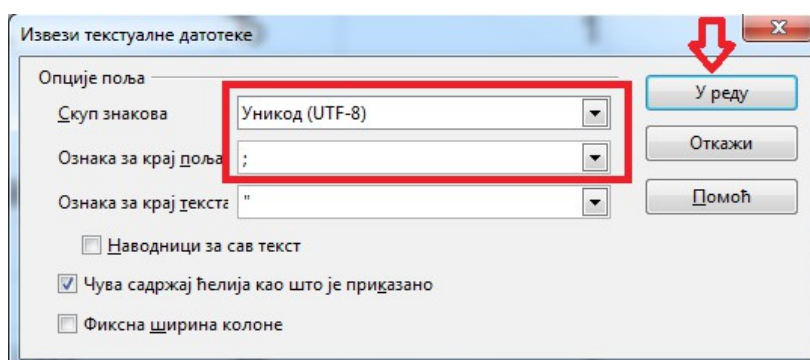
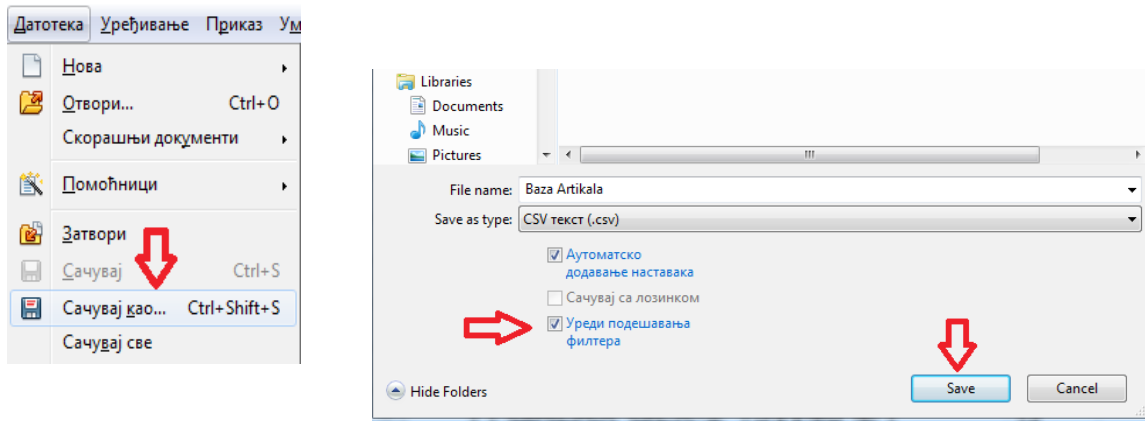
Da bi bila na vezi sa računarnom na kasi se kad piše Glavni Meni pritisne 8 pa 1
i na displeju kase piše PC Veza

Sačuvana tabela se takođe može otvarati i menjati u programu [Open Office](#)

Tabela se otvara na sledeći način



Posle izmena se čuva na sledeći način



Servis fiskalnih kasa
www.buliko.rs
Topola
063/476-318
Face: @bulikoagencija



Agencija Buliko